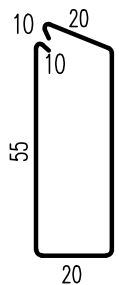
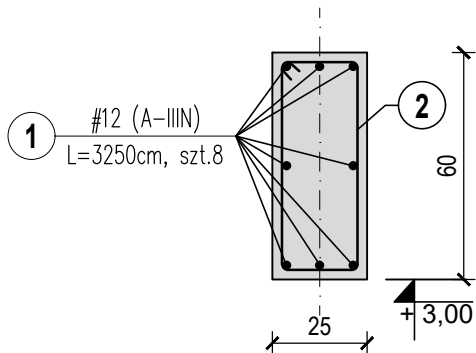


Nadproże N1

szt.1, L=27.30m, 1:20

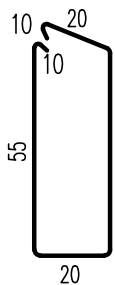
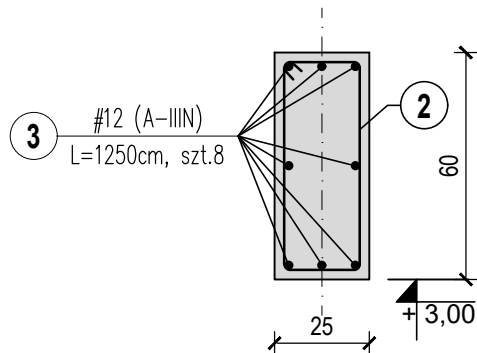


UWAGA:
strzemiona $\varnothing 6$ co 15cm
na całej długości nadproża.

2 strzemiona #6 (A-0)
L=170cm, szt.185

Nadproże N2

szt.1, L=10.20m, 1:20

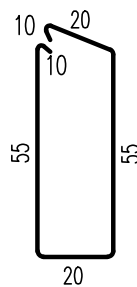
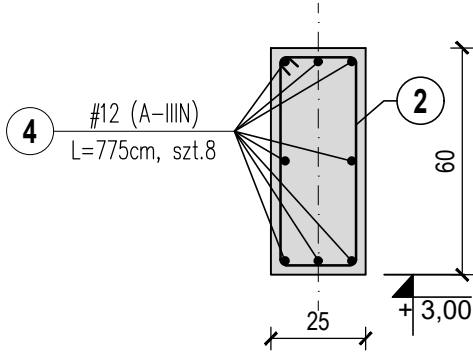


UWAGA:
strzemiona $\varnothing 6$ co 15cm
na całej długości nadproża.

2 strzemiona #6 (A-0)
L=170cm, szt.68

Nadproże N3

szt.1, L=7.75m, 1:20

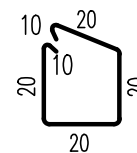
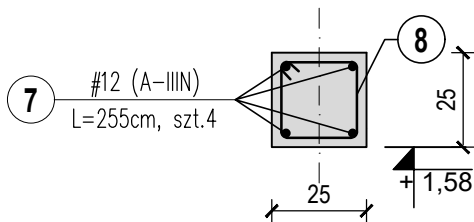


UWAGA:
strzemiona $\varnothing 6$ co 15cm
na całej długości nadproża.

2 strzemiona #6 (A-0)
L=170cm, szt.52

Nadproże N6

szt.1, L=2.62m, 1:20

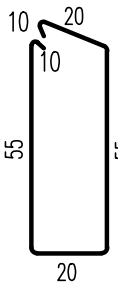
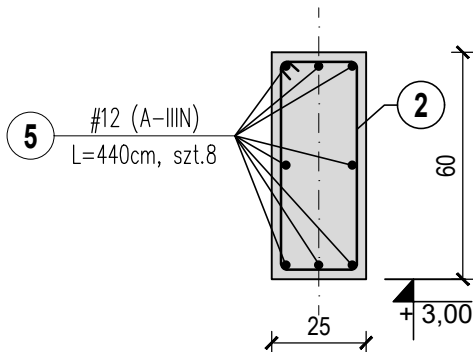


UWAGA:
strzemiona $\varnothing 6$ co 10cm
na całej długości nadproża.

8 strzemiona #6 (A-0)
L=100cm, szt.22

Nadproże N4

szt.1, L=4.40m, 1:20

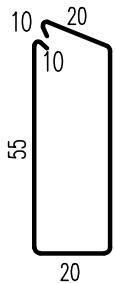
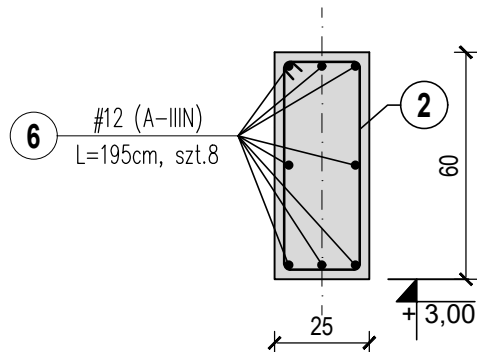


2 strzemiona #6 (A-0)
L=170cm, szt.30

UWAGA:
strzemiona $\varnothing 6$ co 15cm
na całej długości nadproża.

Nadproże N5

szt.1, L=2.00m, 1:20

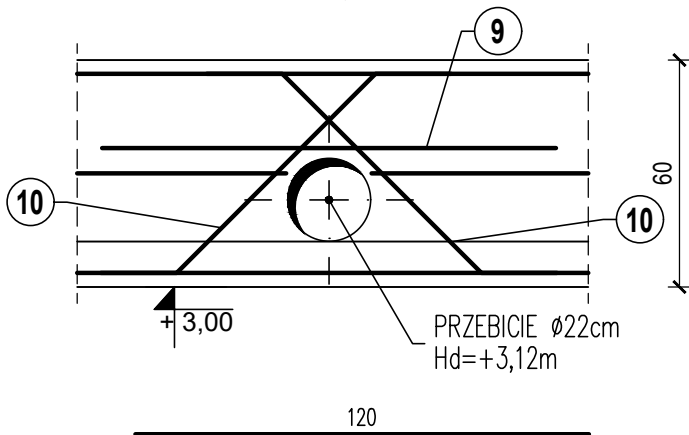


2 strzemiona #6 (A-0)
L=170cm, szt.11

UWAGA:
strzemiona $\varnothing 6$ co 15cm
na całej długości nadproża.

DOZBROJENIE OTWORU $\varnothing 22\text{cm}$

szt.19, 1:20

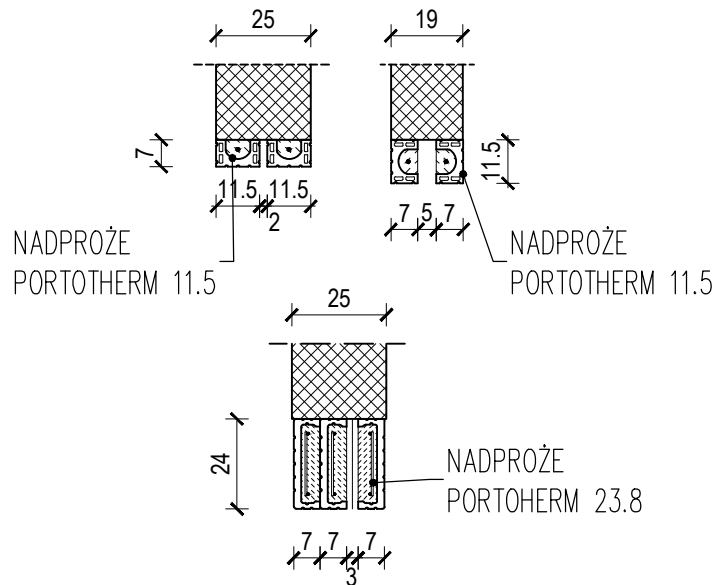


9 #12 (A-IIIIN)
L=100cm, szt.2

NADPROŻA SYSTEMOWE

ŚCIANA WEWNĘTRZNA

1:20



ZESTAWIENIE BELEK NADPROŻOWYCH POROTHERM		
L.P.	BELKI	IŁOŚĆ
1	POROTHERM 11.5/150	16
2	POROTHERM 23.8/250	6

BETON KONSTRUKCYJNY:
C20/25 (B25) - FUNDAMENTY, ŚCIANY
FUNDAMENTOWE
C20/25 (B25) - PŁYTY, SŁUPY, BELKI, NADPROŻA
C10/15 (B15) - BETON WYRÓWNAWCZY

KLASA EXPOZYCJI: XA1-FUNDAMENTY
XC2-POZOSTAŁE

OTULINA:
FUNDAMENTY: 50mm,
PŁYTY, SŁUPY, BELKI: 25mm
STAŁ ZBROJENIOWA: A-IIIIN (B500SP) i A-0

UWAGI:

- POZIOM ODNIESIENIA 0,00 = 250,80 m n.p.m.
- DOKUMENTACJA RYSUNKOWA STANOWI JEDNO OPRACOWANIE Z CZĘŚCIĄ OPISOWĄ.
- WSZYSTKIE RZĘDNE I WYMIARY SPRAWDZIĆ NA BUDOWIE. W RAZIE NIEZGODNOŚCI SKONTAKTOWAĆ SIĘ Z PROJEKTANTEM.
- WSZYSTKIE RYSUNKI BRANŻY KONSTR. ROZPATRYWAĆ ŁĄCZNIE Z DOKUMENTACJĄ POZOSTAŁYCH BRANŻY.
- WSZYSTKIE PRACE WYKONYWAĆ ZGODNIE Z PRZEPISAMI BHP, ZGODNIE ZE SZTUKĄ BUDOWLANĄ I POD NADZOREM OSÓB POSIADAJĄCYCH STOSOWNE UPRAWNIENIA.
- OBIEKT WYTYCZYĆ W TERENIE Z PROJEKTU ZAGOSPODAROWANIA TERENU.
- LOKALIZACJA OTWORÓW DLA PROWADZENIA I INSTALACJI WG. PROJEKTÓW BRANŻOWYCH.
- ZBROJENIE WYKONAĆ WG. OPISU TECHNICZNEGO I SCHEMATÓW ZBROJENIA.
- PROMIENIE GIECIA PRĘTÓW ZBROJENIOWYCH WYKONAĆ JAKO MINIMALNE WG. NORMY PN-B-03264:2002. FIRGURY WYMIAROWANE PO ZEWNĄTRZ, STRZEMIONA WEWNĄTRZ.
- ZAKŁADY PRĘTÓW WYKONAĆ JAKO MIN. 50d (d-ŚREDNICA PRĘTA) JEŚLI NIE PODANO INACZEJ.
- SZCZEGÓŁY OPASEK I CHODNIKÓW WG. PROJEKTU ZAGOSPODAROWANIA TERENU I/LUB ARCHITEKTURY.
- WARSTWY WYKOŃCZENIOWE WG. PROJEKTU ARCHITEKTURY.

ul. Wojska Polskiego 7c/12
32-640 Zator
tel. 697 94 88 85
danielbabinski@o2.pl

archiStruktura
daniel babiński

Temat:	Rozbudowa zespołu szkolno-przedszkolnego wraz z instalacjami wewnętrznymi: wod-kan, co, elektryczną, wentylacji mechanicznej i instalacją kanalizacji sanitarnej po terenie oraz dojściem i dojazdem na działce nr 569/3, obr.0001 Graboszyce, j.ew.121309_5 Zator-obszar wiejski.		
Adres:	dz.nr 569/3, obr.0001 Graboszyce, j.ew. 121309_5 Zator-obszar wiejski		
Inwestor:	GMINA ZATOR pl. Marszałka Józefa Piłsudskiego 1 32-640 Zator		
Branża:	KONSTRUKCJE		
Rysunek:	NADPROŻA ŻELBETOWE		
Projektował:	mgr inż. Andrzej Palonek Nr upr. 338/2002	Sprawdzający: mgr inż. Artur Bahrynowski Nr upr. 25/97	
Zespół projektowy			
projekt techniczny		Data: 08.2024	Nr. rys. K-10

Niniejsze opracowanie stanowi dzieło autorskie i podlega ochronie zgodnie z ustawą o prawie autorskim i prawach pokrewnych (Dz.U. nr 24 z 1994, poz.83)